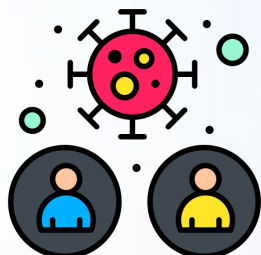
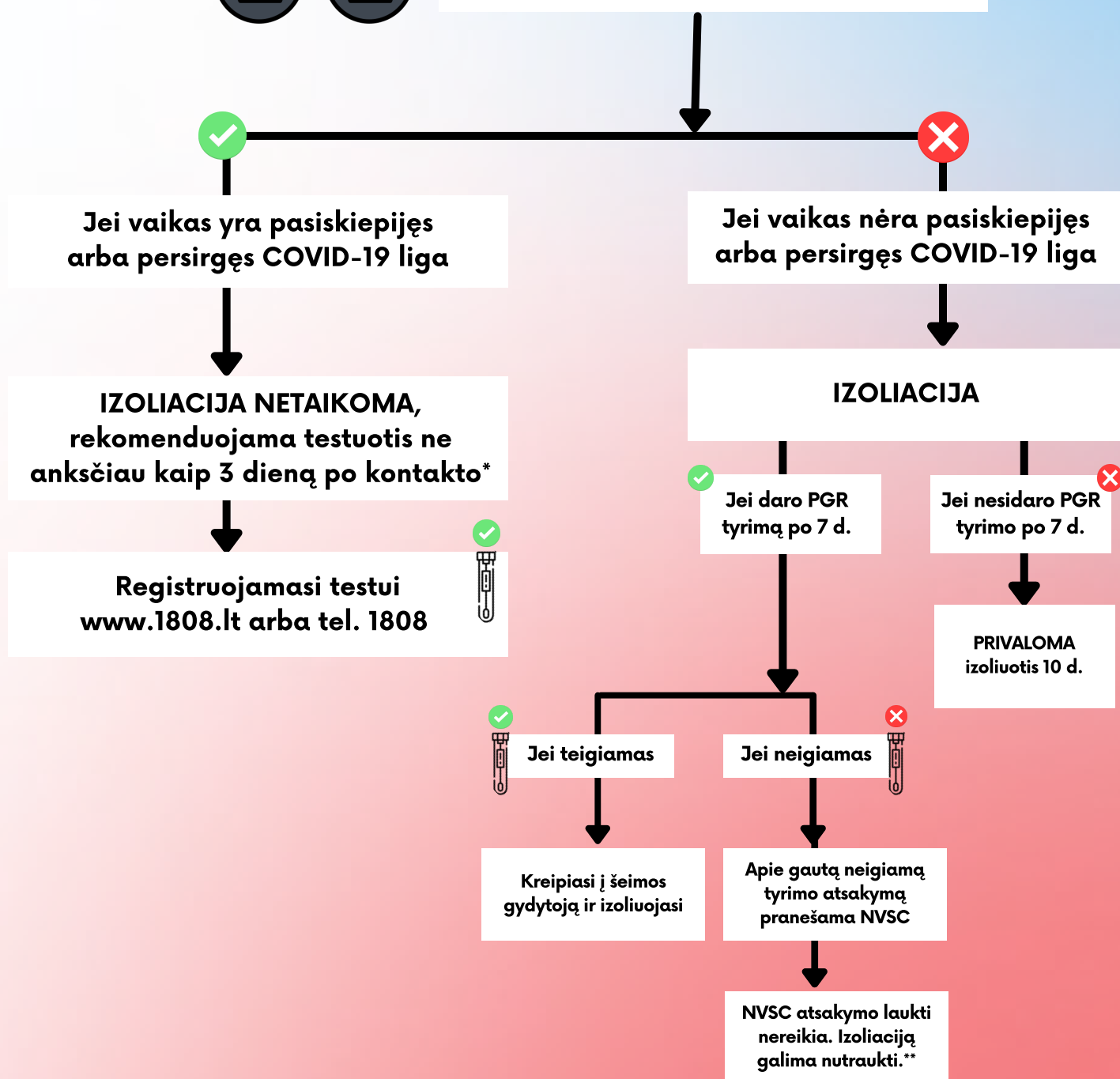


Kaip elgtis, jei SĄLYTĮ SU COVID-19 SERGANČIUOJU NE UGDYMO ĮSTAIGOJE TURĖJO VAIKAS, besimokantis pagal ikimokyklinio, priešmokyklinio, pradinio, vidurinio ar pagrindinio mokymo programą



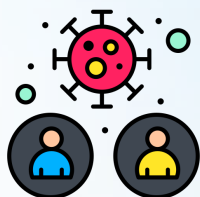
Užfiksuojamas kontaktas
tarp vaiko ir COVID-19 liga
sergančio asmens



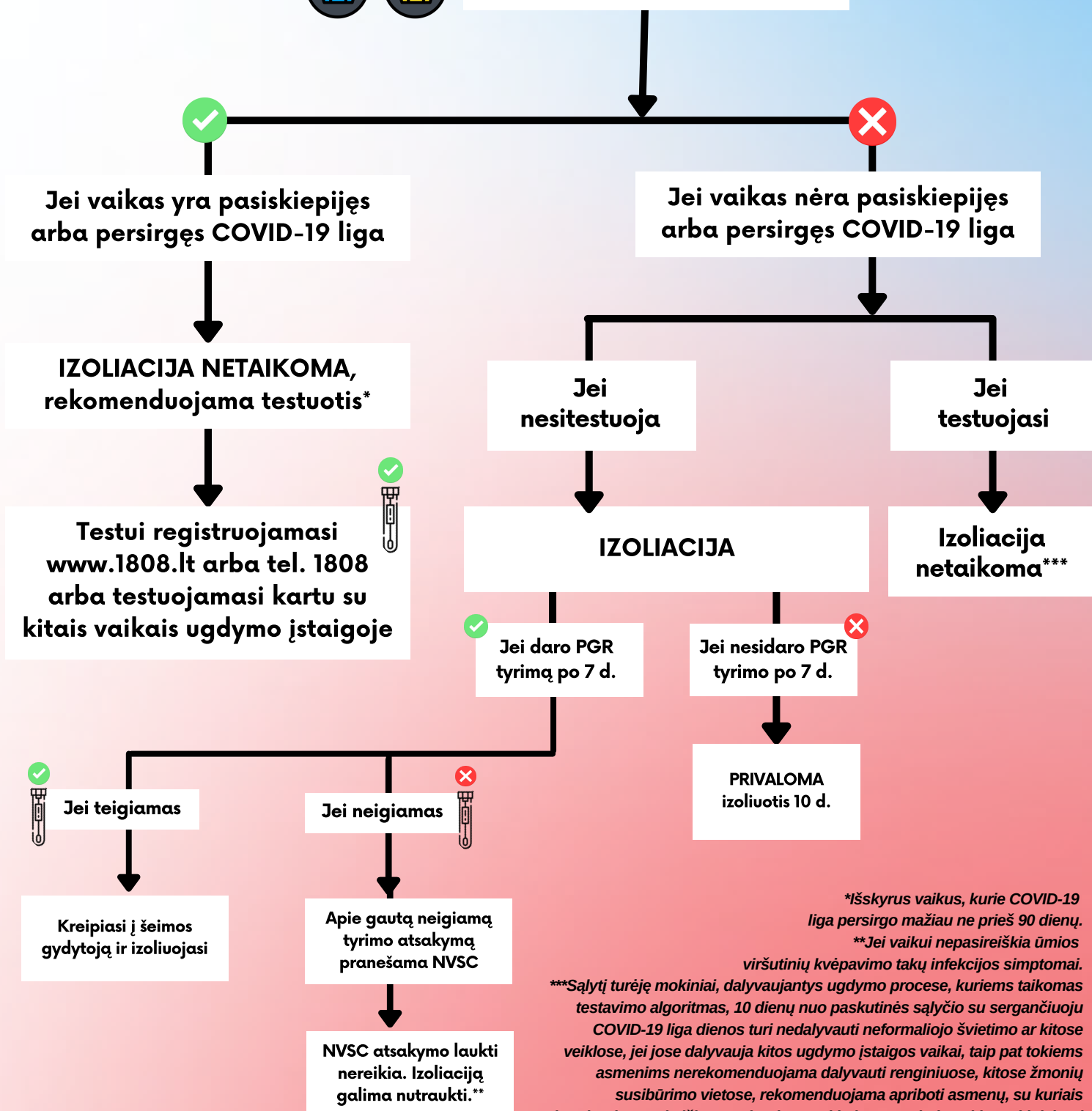
*Išskyrus vaikus, kurie COVID-19 liga persirgo mažiau ne prieš 90 dienų.

**Jeif vaikui nepasireiškia ūmios viršutinių kvėpavimo takų infekcijos simptomai.

Kaip elgtis, jei SĄLYTĮ SU COVID-19 SERGANČIUOJU UGDYMO ĮSTAIGOJE TURĖJO VAIKAS, besimokantis pagal pradinio, vidurinio ar pagrindinio ugdymo programą



Užfiksuojamas kontaktas tarp vaiko ir COVID-19 liga sergančio asmens

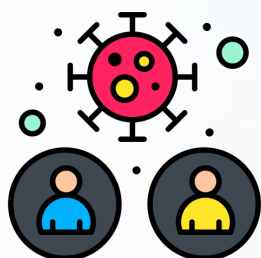


*Išskyrus vaikus, kurie COVID-19 liga persirgo mažiau ne prieš 90 dienų.

**Jeif vaikui nepasireiškia ūmios viršutinių kvėpavimo takų infekcijos simptomai.

***Sąlytį turėję mokiniai, dalyvaujantys ugdymo procese, kuriems taikomas testavimo algoritmas, 10 dienų nuo paskutinės sąlyčio su sergančiuoju COVID-19 liga dienos turi nedalyvauti neformaliojo švietimo ar kitose veiklose, jeif jose dalyvauja kitos ugdymo įstaigos vaikai, taip pat tokiems asmenims nerekomenduojama dalyvauti renginiuose, kitose žmonių susibūrimo vietose, rekomenduojama apriboti asmenų, su kuriais bendraujama, skaičių. Bendraujant su kitais asmenimis, tokie mokiniai turi dėvėti nosį ir burną dengiančias apsaugos priemones, laikytis saugaus atstumo ir kitų bendrųjų COVID-19 ligos prevencijos priemonių.

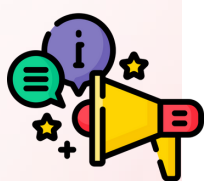
Kaip elgtis, jei SĄLYTĮ SU COVID-19 SERGANČIUOJU UGDYMO ĮSTAIGOJE TURĖJO VAIKAS, besimokantis pagal ikimokyklinio ar priešmokyklinio, ugdymo programą



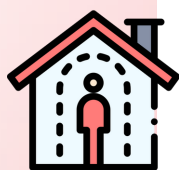
Užfiksuojamas kontaktas
tarp vaiko ir COVID-19 liga
sergančio asmens

REKOMENDUOJAMA

**IZOLIACIJA IR
TESTAVIMAS NETAIKOMI**

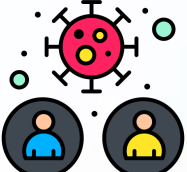



Ne mažiau kaip 10 dienų
stebėti vaiko sveikatos būklę

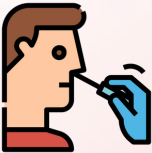



Pasireiškus simptomams, vaikai
turi nedelsiant izoliuotis,
registruotis tyrimui per 1808 ir
kreiptis į savo šeimos gydytoją.

Kaip elgtis, jei SĄLYTĮ SU COVID-19 SERGANČIUOJU TURĖJO VAKCINUOTAS ARBA PERSIRGĘS ugdymo įstaigos darbuotojas

1.  **COVID-19 liga persirgęs ar pasiskiepijęs asmuo turi didelės rizikos sąlytį su COVID-19 virusu užsikrėtusiu asmenimi.**

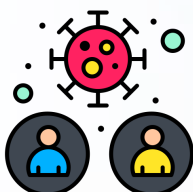
2.  **PASISKIEPIJUSIAM AR COVID-19 LIGA PERSIRGUSIAM ASMENIUI IZOLIOTIS NEREIKIA.**
Vis dėlto, dirbantiems asmenis rekomenduojama tik nuvykti į darbą ir namus, jei nėra galimybės dirbti nuotoliniu būdu. Negalima dalyvauti renginiuose, kitose žmonių susibūrimo vietose. Privalu dėvėti nosį ir burną dengiančias apsaugos priemones, laikytis saugaus atstumo ir kitų bendrųjų COVID-19 ligos prevencijos priemonių.

3.  **REKOMENDUOJAMA NE ANKSČIAU KAIP 3 DIENĄ PO TURĖTO KONTAKTO ATLIKTI PGR TYRIMĄ ARBA GREITĄJĮ ANTIGENO TESTĄ.**
Tyrimui užsiregistruoti galima www.1808.lt, pasirenkant mygtuką „Vakcinuotiems ar persirgusiems didelės rizikos sąlytį su sergančiuoju COVID-19 liga turėjusiems asmenims, kuriems netaikoma izoliacija“ arba paskambinus numeriu 1808. Tyrimo atlikti nereikia asmenims, kurie persirgo COVID-19 liga mažiau nei prieš 90 dienų.

4.  **Reikia stebėti savo sveikatos būklę.**
Jei sąlytį turėjusiam asmeniui pasireiškia COVID-19 ligai būdingi simptomai, jis nedelsiant turi izoliotis, registruotis tyrimui ir kreiptis į savo šeimos gydytoją.

Kaip elgtis, jei SĄLYTĮ SU COVID-19 SERGANČIUOJU TURĖJO NEVAKCINUOTAS ARBA NEPERSIRGĘS ugdymo įstaigos darbuotojas

1.



COVID-19 liga persirgęs ar pasiskiepijęs asmuo turi didelės rizikos sąlytį su COVID-19 virusu užsikrėtusiu asmenimi.

2.



Nepasiskiepijusiam ar COVID-19 liga nepersirgusiam asmeniui PRIVALOMA IZOLIUOTIS.

Izoliuotis reikia 10 dienų po turėto kontakto, apie jį pranešama NVSC. Asmuo, gavęs patvirtinančią žinutę, privalo užpildyti joje pateiktą anketą.

3.



IZOLIACIJA GALI BŪTI TRUMPINAMA NE ANKSČIAU KAIP 7 IZOLIAVIMO DIENĄ PASIDARIUS PGR TYRIMĄ.

Izoliavimo terminas gali būti trumpinamas, jei ne anksčiau kaip 7 izoliavimo dieną atliekamas SARS-CoV-2 PGR tyrimas ir gaunamas neigiamas rezultatas, jei asmeniui nepasireiškia ūmios viršutinių kvėpavimo takų infekcijos simptomai (staiga prasidėjęs bent vienas iš šių simptomų: karščiavimas, kosulys, pasunkėjęs kvėpavimas).

4.



Apie gautą neigiamą rezultatą pranešama NVSC.

Jei asmuo ne anksčiau kaip 7 dieną atliko tyrimą ir gavo neigiamą rezultatą, tokiu atveju turi pranešti NVSC (<https://nvsc.lrv.lt/lt/informacija-visuomenei-apie-covid-19/nvsc.lrv.lt/sutrumpinti>) ir gali nutraukti izoliaciją. NVSC atsakymo laukti nereikia.